

Gamme de papier recyclé

Les matériaux d'étiquetage composés de matières recyclées sont dorénavant un excellent choix pour les transformateurs d'étiquettes et les propriétaires de marques soucieux du développement durable, grâce à une sélection minutieuse de filières de déchets post-consommation et à des processus de fabrication du papier améliorés. Notre papier frontal de la gamme ClearIntent™, orientée vers le développement durable, est un papier recyclé composé de 30% de déchets post-consommation. En aidant leurs clients à atteindre leurs objectifs de développement durable sans compromettre les résultats d'impression, nos étiquettes fournissent aux transformateurs un facteur de différenciation important. Notre papier frontal recyclé présente un bel aspect semi-brillant, équivalent à la qualité standard non recyclée. Il se transforme à haute vitesse et il est fabriqué à partir de pâte sans blanchiment au chlore. L'utilisation de papier recyclé réduit la consommation d'énergie, d'eau et d'arbres, ainsi que les émissions de gaz à effet de serre.

Domaines d'application

- Convient pour tous les types de formes et de conceptions d'étiquettes

Principales caractéristiques

- 30% de contenu recyclé issu de déchets post-consommation
- Repose sur le concept «d'économie circulaire» en association avec notre glassine rBG (qui utilise 15% de contenu recyclé provenant de déchets de liner)
- Permet d'obtenir un bon attrait en rayon avec d'excellentes références environnementales et une apparence similaire à celle du papier frontal conventionnel
- Bonne qualité d'impression en impression numérique, conventionnelle et par transfert thermique
- Économie de ressources, notamment en eau et en énergie, réduction des émissions de gaz à effets de serre (plus d'informations sont disponibles dans l'évaluation Avery Dennison GreenPrint™)



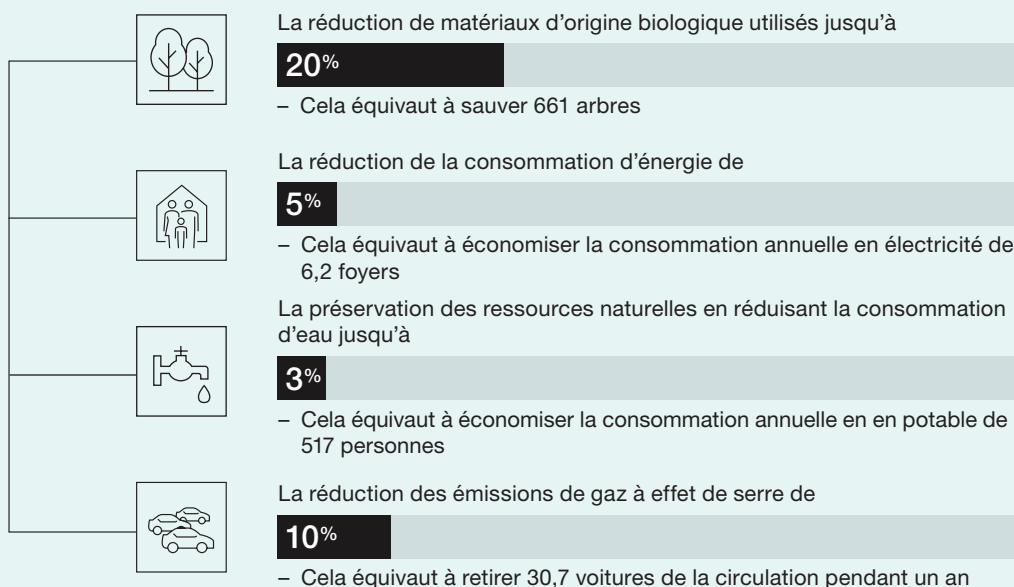
Informations sur le produit

Code	Description du produit	Quantité minimale (m ²)	Service (départ usine)
BT441	rMC FSC S2550-rBG40BR FSC	970	EXACT 2000LM
BT442	rMC FSC S2045N-rBG40BR FSC	970	EXACT 2000LM
BT942	rMC FSC S2000N-rPET23	24K	2M CTO



GreenPrint™

L'utilisation de 1 000 000 m² de papier frontal rMC FSC® combiné au liner rBG40BR FSC, au lieu des matériaux conventionnels, permet aux utilisateurs :



label.averydennison.com

Pour plus d'informations sur les performances techniques et les recommandations d'impression, reportez-vous aux fiches techniques correspondantes. Veuillez noter que la gamme de produits et l'offre de services d'Avery Dennison peuvent faire l'objet de modifications. Pour un aperçu précis, consultez notre site web label.averydennison.eu ou contactez votre représentant commercial Avery Dennison local.

CLAUSE DE NON-RESPONSABILITÉ - Toutes les déclarations, les informations techniques et les recommandations d'Avery Dennison sont fondées sur des tests jugés fiables, mais ne constituent pas une garantie. Tous les produits d'Avery Dennison sont vendus étant entendu que l'acheteur a déterminé de manière indépendante le caractère pertinent de ces pro-

duits pour son utilisation. Tous les produits d'Avery Dennison sont vendus conformément aux conditions générales de vente d'Avery Dennison, voir <http://terms.europe.averydennison.com>.

©2019 Avery Dennison Corporation. Tous droits réservés. Avery Dennison et toutes les autres marques d'Avery Dennison, la présente publication, son contenu, les noms et les codes de produits sont la propriété d'Avery Dennison Corporation et/ou de ses affiliés. Toutes les autres marques et les noms de produits sont des marques déposées appartenant à leurs propriétaires respectifs. La présente publication ne doit pas être utilisée, copiée ou reproduite dans son ensemble ou en partie, quelque fin que ce soit autre que le marketing effectué par Avery Dennison.